

Festival para a
Infância do Porto
2026

18 ABR—
—19 DEZ



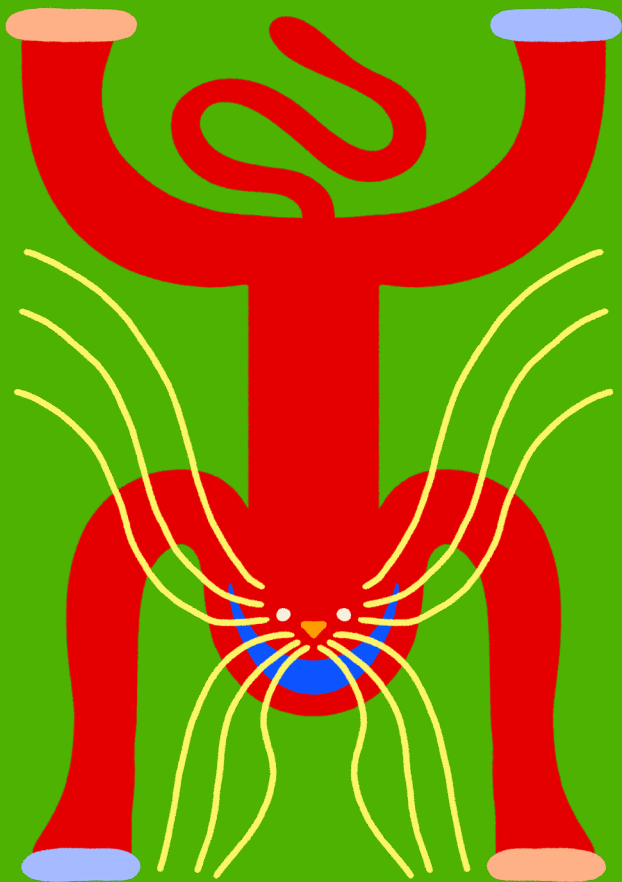
NANO MINI MICRO

Biblioteca Municipal
Almeida Garrett

ENTRADA GRATUITA
MAIS INFORMAÇÕES EM
bibliotecasdoporto.pt

BIBLIOTECAS
DO PORTO

Porto.



NANO MINI MICRO

Festival para a Infância do Porto

Este festival é um ensaio, uma espécie de teste de laboratório, uma brincadeira que se faz muito a sério, imprudentemente aos olhos do público. Um ensaio de um futuro festival anual para a infância, organizado pelas Bibliotecas do Porto, que não se quis demorar como criança irrequieta que é. Um ensaio de portas abertas e ouvidos atentos, que reconhece o imperativo de reforçar esta oferta na cidade do Porto, dando palco à palavra, à música, ao teatro e à ilustração, para crianças a partir dos 4 meses, até aos 12 anos, e suas famílias. Um ensaio com um calendário experimental, à procura do seu tempo definitivo no próximo ano.

Bem-vinda/o ao Nano Mini Micro,
nas Bibliotecas do Porto.

Jorge Sobrado

VEREADOR DA CULTURA

18 ABR — 23 AGO

ABR	SÁB 18	BUBU COM Companhia de Teatro Andante	10H30/ 11H30	●
		CONTAR AS LETRAS, DESENHAR PALAVRAS COM Verónica Magalhães	15H30	●
	SÁB 25	AMADÁLIA CÃO-GATA COM Meridional Teatro	11H	●
MAI	SÁB 02	SABER IR AO FUNDO COM Frenesim	11H	●
	DOM 03	HÁ UM RIO NESTA GOTA COM Frenesim	10H30/ 11H30	●
	SÁB 16	LIVRO LIVRE Oficina de ilustração COM Danuta Wojciechowska	11H	●
	SÁB 23	MANIFESTO POÉTICO Oficina artística de serigrafia COM Atelier SER	10H/15H	●
	SÁB/DOM 30/31	WAKA COM Wetumtum	11H	●
	SÁB/DOM 30/31	REBULIÇO DE HISTÓRIAS... NA PRIMAVERA Hora do Conto PELA Equipa das Bibliotecas Municipais do Porto	14H	●
SÁB 30	CARTOONETTE Estátua Viva COM Ita Branco	ao longo da tarde	●	

JUN	SEG 01	REBULIÇO DE HISTÓRIAS... NA PRIMAVERA Hora do Conto PELA Equipa das Bibliotecas Municipais do Porto	10H	●
	SÁB 06	REFÚGIO COM Teatro de Marionetas de Mandrágora	11H	●
JUL	SÁB 11	AS MAIS BELAS COISAS DO MUNDO COM Teatro do Bolhão	11H	●
	SÁB 18	O MUNDO AO CONTRÁRIO Passeio Literário a partir da obra de Manuel António Pina PELA equipa das Bibliotecas Municipais do Porto	16H	●
AGO	SÁB 22	A VIAGEM Teatro Lambe-Lambe COM Historioscópio	11H	●
	DOM 23	BONECA MECÂNICA COM Radar 360°	11H/16H	●
19 SET — 19 DEZ				
SET	SÁB 19	OVO BEBÉ COM Companhia D'Orfeu	11H	●
	SEX 25	A VIAGEM DO ASTRONAUTA COM Historioscópio	10H30	●
	SÁB 26		11H	●
OUT	SÁB 03	NA FLORESTA COM Teatro de Marionetas do Porto	11H	●

OUT	SEX 09	EÇA AGORA! COM O Moinho – Histórias com papel	10H30	●
	SÁB 10		11H	●
	SÁB 24	REBULIÇÃO DE HISTÓRIAS...MUSICADO Hora do Conto PELA Equipa das Bibliotecas Municipais do Porto	15h30	●
SÁB 31	CADÁVERES MUITO ESQUISITOS Oficina criativa PELA Equipa das Bibliotecas Municipais do Porto	10H/15H	●	
	ENTRE BRUXAS E FEITIÇOS, PÉ-DE-CABRA E OURIÇOS COM O Som do Algodão	11H/16H	●	
NOV	SÁB 07	PAPI OPUS 11 COM Companhia de Música Teatral	10H30/ 11H30	●
	SÁB 28	PÁSSAROS & COGUMELOS COM Joana Gama	11H	●
DEZ	SEX 04	ILSE, A MENINA ANDARILHA COM Teatrão	10H30	●
	SÁB 05		11H	●
	SÁB 19	PAPI OPUS 8 COM Companhia de Música Teatral	10H30/ 11H30	●
		REBULIÇÃO DE HISTÓRIAS... ESPECIAL NATAL Hora do Conto PELA Equipa das Bibliotecas Municipais do Porto	15H30	●



	Espectáculo
	Oficina / Hora do Conto / Percurso
●	Famílias com crianças dos 4 aos 36 meses
●	6 aos 36 meses ● 18 aos 36 meses
●	Famílias com crianças maiores de ● 3 ● 6 anos
●	Famílias com crianças maiores de ● 8 ● 12 anos

PROGRAMA



18 ABR — 23 AGO

SÁB **18 ABR** 10H30/11H30

Crianças dos 6 aos 36 meses ●

BUBU

COM **Companhia de Teatro Andante**

SÁB **18 ABR** 15H30

Crianças dos 3 aos 6 anos ○

CONTAR AS LETRAS, DESENHAR PALAVRAS

COM **Verónica Magalhães**

Sessão de hora do conto e oficina a partir de textos
de Manuel António Pina e Álvaro Magalhães

SÁB **25 ABR** 11H

M/6 ○

AMADÁLIA CÃO-GATA

COM **Meridional Teatro**

SÁB **02 MAI** 11H

M/3 ○

SABER IR AO FUNDO

COM **Frenesim**

DOM **03 MAI** 10H30/11H30

Crianças dos 4 aos 36 meses ●

HÁ UM RIO NESTA GOTA

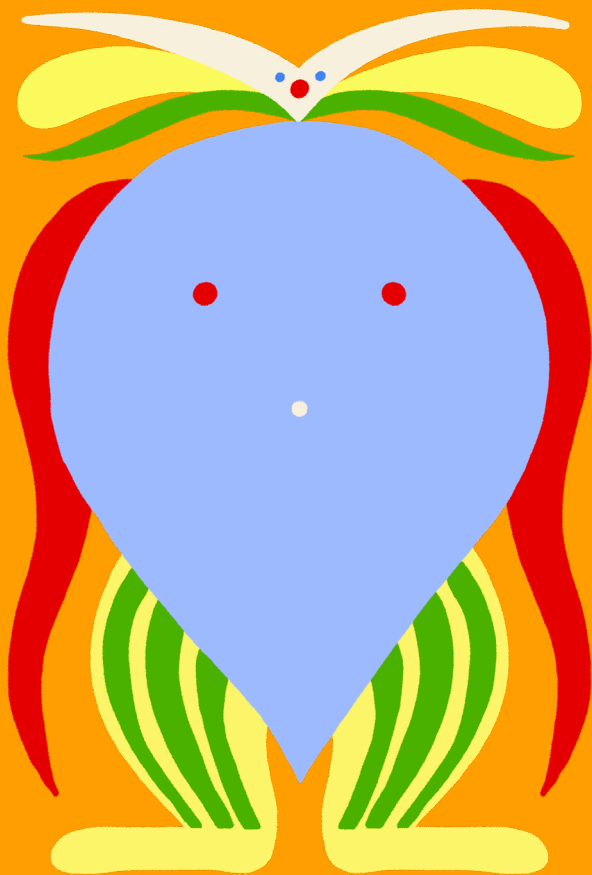
COM **Frenesim**

SÁB **16 MAI** 11H

Crianças dos 8 aos 12 anos ●

LIVRO LIVRE

Oficina de ilustração
COM **Danuta Wojciechowska**



SÁB **23 MAI** 10H/15H

M/5 ○

MANIFESTO POÉTICO

Oficina artística de serigrafia
COM Atelier SER

SÁB **30** DOM **31 MAI** 11H

Crianças dos 18 aos 36 meses ●

WAKA

COM Wetumtum

SÁB **30** DOM **31 MAI** 14H

SEG **01 JUN** 10H

M/3 ○

REBULIÇO DE HISTÓRIAS... NA PRIMAVERA

Hora do Conto
PELA Equipa das Bibliotecas Municipais do Porto

SÁB **30 MAI** ao longo da tarde

M/3 ○

CARTOONETTE

Estátua viva,
COM Ita Branco

SÁB **06 JUN** 11H

M/3 ○

REFÚGIO

COM Teatro de Marionetas de Mandrágora

SÁB **11 JUL** 11H

M/6 ○

AS MAIS BELAS COISAS DO MUNDO

COM Teatro do Bolhão





SÁB **18 JUL** 16H

M/6 ○

O MUNDO AO CONTRÁRIO

Passeio Literário a partir da obra de Manuel
António Pina PELA equipa das Bibliotecas
Municipais do Porto

SÁB **22 AGO** 11H

M/3 ○

A VIAGEM

Teatro Lambe-Lambe
COM Historioscópio

DOM **23 AGO** 11H/16H

M/3 ○

BONECA MECÂNICA

COM Radar 360°

PROGRAMA



19 SET — 19 DEZ

SÁB **19 SET** 11H

Famílias com crianças dos 6 aos 36 meses ●

OVO BEBÉ

COM **Companhia D'Orfeu**

SEX **25 SET** 10H30

Para Escolas
(Alunos da pré-escola e 1 e 2º ano do 1º ciclo)

SÁB **26 SET** 11H

M/3 ●

A VIAGEM DO ASTRONAUTA

COM **Historioscopio**



SÁB **03 OUT** 11H

M/3 ●

NA FLORESTA

COM **Teatro de Marionetas do Porto**



SEX **09 OUT** 10H30

Para Escolas (Alunos do 3º ciclo)

SÁB **10 OUT** 11H

M/12 ●

EÇA AGORA!

COM **O Moinho** – Histórias com papel

SÁB **24 OUT** 15H30

M/3 ●

Entrada gratuita, sujeita a lotação de espaço

**REBULIÇO DE
HISTÓRIAS...MUSICADO**

Hora do Conto PELA Equipa das Bibliotecas
Municipais do Porto

SÁB **31 OUT** 10H/15H

M/3 ●

**CADÁVERES
MUITO ESQUISITOS**

Oficina criativa PELA Equipa das Bibliotecas
Municipais do Porto

SÁB **31 OUT** 11H/16H

M/3 ●

**ENTRE BRUXAS
E FEITIÇOS,
PÉ-DE-CABRA
E OURIÇOS**

COM **O Som do Algodão**





SÁB **07 NOV** 10h30/11h30

Famílias com crianças dos 18 aos 36 meses ●

PAPI OPUS 11

COM **Companhia de Música Teatral**

SÁB **28 NOV** 11H

M/6 ●

PÁSSAROS & COGUMELOS

COM **Joana Gama**

SEX **04 DEZ** 10H30

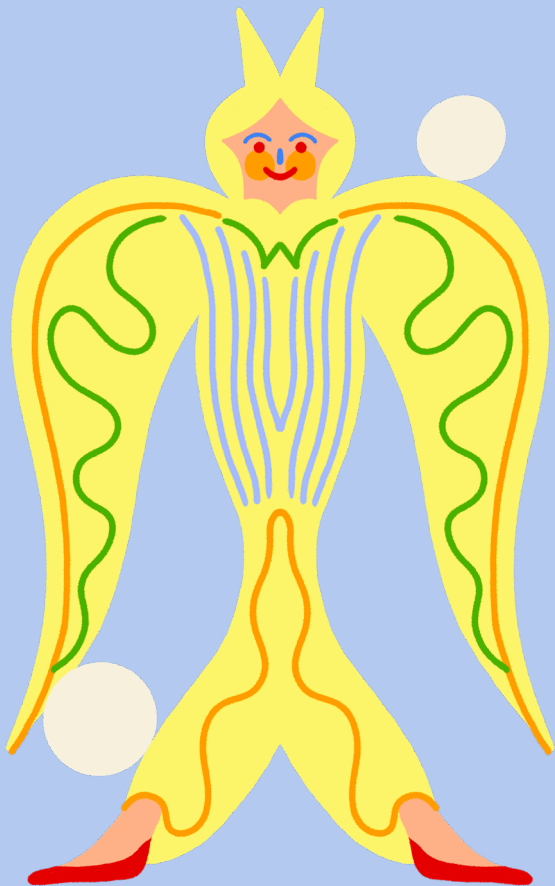
Para Escolas (Alunos do 1º ciclo)

SÁB **05 DEZ** 11H

M/6 ●

ILSE, A MENINA ANDARILHA

COM **Teatrão**



SÁB **19 DEZ** 10H30/11H30

Famílias com crianças dos 18 aos 36 meses ●

PAPI OPUS 8

COM Companhia de Música Teatral

SÁB **19 DEZ** 15H30

M/3 ●

REBULIÇO DE HISTÓRIAS... ESPECIAL NATAL

Hora do Conto PELA Equipa das Bibliotecas
Municipais do Porto

Biblioteca Municipal Almeida Garrett

**ENTRADA
GRATUITA**

SUJEITA A
LEVANTAMENTO
DE BILHETE OU
INSCRIÇÃO

MAIS
INFORMAÇÕES
E PROGRAMA
DETALHADO:
**bibliotecas
doporto.pt**



Rua de D. Manuel II – Jardins do Palácio de Cristal, 4050-239 Porto

+351 22 608 10 00 • bibliotecasdoporto.pt / bmp.cm-porto.pt

**BIBLIOTECAS
DO PORTO**

Porto.